

# Post Doctorale opleiding tot Arbeids en Organisatiedeskundige

Nederlandse Academie voor

## Voor wie?

Voor alle professionals die behoefte hebben aan verdere ontwikkeling, zoals arbo-consultants, arbeidsdeskundigen, arbeids- en organisatie deskundigen, HRM-professionals, preventie-managers, veiligheidskundigen, bedrijfsartsen, KAM-managers en allen die verdieping zoeken in hun kennis van hun vakgebied.

## Door wie?

De NAAW-opleiding is gecertificeerd. De NAAW richt zich als kenniscentrum en netwerkorganisatie op innovatie en verdieping van het vakgebied in brede zin. De NAAW werkt direct samen met de Radboud-universiteit, de beroepsverenigingen en adviesbureaus in het veld.

## Arbeidswetenschappen

*Werken aan werk is een dankbaar vak. Dankbaar omdat het bij werk niet gaat om brood alleen. Mensen en bedrijven hebben meer nodig: de toekomst vraagt om goed werk en om gezond, gemotiveerd en met plezier presteren. Is dat jouw vak? En wil je daarin groeien? En de kennis en erkenning verkrijgen die daarvoor nodig is? Dat kan. Met de opleiding tot Arbeids- en Organisatiedeskundige ontwikkel je jezelf tot topadviseur. En tot wettelijk erkend professional in een van de vier disciplines in het kader van de Arbeidsomstandighedenwet.*

## Aansluiting bij je huidige kennis en je ambities voor de toekomst

De opleiding is ingericht voor werkenderwijs leren. Daarbij kan je kiezen voor de verdieping en verbreding van het vak, vanuit je huidige en in de toekomst gewenste positie. Bij de een ligt dat anders dan bij de ander. De een is actief met arbo of verzuimbeleid, of met preventie, de ander werkt aan inzetbaarheid, energie, tevredenheid, bevlogenheid of vernieuwing van leiderschap.

Of aan organisatie- en cultuurvernieuwing met het oog op een mensgerichte ontwikkeling. Enige analyse leidt tot de aantrekkelijke conclusie dat het allemaal verschillende aspecten van dezelfde medaille zijn. En om die medaille te verdienen is deskundigheid nodig. Die van u. Een goede arbeid-

en organisatiedeskundige is zowel inhoudelijk als veranderkundig de expert om mensen in beweging te krijgen. Die competenties zijn cruciaal voor je succes en je loopbaan.

## Hoe het werkt: je eigen verbeterwensen staan centraal

Aan het begin van de opleiding is er een intakegesprek met de kerndocenten. Daarbij wordt besproken wat je al aan kennis en ervaring hebt en maak je een persoonlijk leerplan. De daarvoor nodige kennis- en ervaringsoverdracht wordt door de deelnemers in dialoog met de docenten toegepast op het eigen werk.

De docenten van de NAAW presenteren kennis, onderzoek, inzichten en ervaringen. De deelnemers worden uitgenodigd hun eigen werk hier aan te

## Er is een groeiende noodzaak tot integratie van het werken aan werk met actuele bedrijfsambities over prestatiedoelstellingen, procesinnovatie, betrokkenheid en het binden van talent

Bij het opstellen van HR-beleid is aandacht voor het menselijk kapitaal belangrijker geworden. Ontwikkeling van leidinggevende kwaliteiten (54%), werknemersbetrokkenheid (50%) en het aan boord houden van talent (44%) hebben meer prioriteit dan in voorgaande jaren.

## European Club for human resources (EChr)

toetsen en de nieuwe inzichten in hun werk toe te passen. In de loop van de opleiding wordt zowel de theoretische verdieping als het werkniveau bereikt voor je toekomst als erkend deskundige. Het eindpunt is voor iedereen persoonlijk en anders, maar wel zodanig dat je voorbereid bent op alle ontwikkelingen die op je afkomen en professioneel in staat bent daar adequaat en met succes op in te spelen.

## Certificering en formele erkenning

Zowel de opleiding als geheel als de afzonderlijke modules/leergangen zijn gecertificeerd. Ze tellen formeel mee in het onderhoudsysteem AH/VK en voor bij- en nascholing van A&O deskundigen door de Hobeon SKO.

### **Het is mogelijk losse modules te volgen als leergang op masterclassniveau**

Ook professionals die niet de tijd of ruimte hebben de hele opleiding te volgen kunnen bij deze opleiding terecht. Het is namelijk ook mogelijk de modules los te volgen. Als aparte leergang op masterclassniveau. Aanleiding daartoe kan de ambitie zijn een bepaalde competentie te verwerven (onderzoek, veranderkunde, advieskunde, verkenning van het vak enz). Zie daartoe het programma.

### **Afstemming van verwachtingen**

Voorafgaand aan de leergang of een losse module vindt een intakegesprek met de cursusleiding plaats om vast te stellen of de verwachtingen en mogelijkheden van de deelnemer overeenstemmen met het doel van de opleiding.

### **De 9 mijlpalen onderweg en het eindpunt: het certificaat als A&O-deskundige**

Kernpunt is de wijze waarop de deelnemers zelf hun eigen, vanuit de NAAW begeleide, projecten uitvoeren met negen samenhangende maar goed onderscheidbare aandachtspunten die in evenzoveel modules worden aangereikt. Per modules zijn er afwisselend lees-opdrachten, intervisie, presentaties en/of werkopdrachten. Deelnemers krijgen individuele feedback over hun voortgang tijdens de leergang. Eindpunt is een formeel examen over de eindtermen die vastgesteld zijn als de certificatie-eisen voor A&O-deskundigen.

### **Kwaliteit van docenten**

De samenwerking met de Radboud-universiteit is een van de peilers voor het niveau en het succes van de opleiding.

De kwaliteit en continuïteit wordt geborgd door de inzet van kerndocenten tijdens de opleiding. Naast de A&O-deskundigen Harry Tweehuysen, Cecile de Roos en de organisatie-adviseur/schrijver Vincent Vrooland van de NAAW maak je kennis met een grote reeks deskundigen, zowel vanuit de universitaire wereld als uit de praktijk.

### **Toelatingseisen**

De opleiding is toegankelijk voor iedereen die als professional werkzaam is op het brede terrein van

arbeid en functioneert op hbo- of academisch werk- en denkniveau.

### **Bijeenkomsten**

De bijeenkomsten vinden plaats in het midden van Nederland. Het programma duurt van 10.00 tot 16.30 uur met een lunch in de pauze. De bijeenkomsten vinden plaats op donderdag en vrijdag, meestal met twee of meer weken er tussen.

### **Locatie**

Studiecentrum Soeterbeek  
Adres: Elleboogstraat 2,  
5371 LL Ravenstein  
[www.ru.nl/soeterbeek](http://www.ru.nl/soeterbeek)



### **Adressen en contactpersonen**

De NAAW werkt samen met de SGBO, het opleidingscentrum voor bedrijfsartsen van de Radboud-universiteit. Het SGBO fungeert als inschrijvingsadres.

### **Adressen**

#### **SGBO**

Universitair Medisch Centrum  
St Radboud  
post: 161 SGBO, postbus 9101,  
6500 HB Nijmegen  
tel: 024 - 3613103  
[www.umcn.nl/sgbo](http://www.umcn.nl/sgbo)



### **Contact voor informatie over het programma NAAW**

e-mail: [naaw@supportbysyl.nl](mailto:naaw@supportbysyl.nl)  
Zie ook [www.naaw.nl](http://www.naaw.nl)  
Secretariaat opleiding: Sylvia Bimmerman  
06 – 1370 1772

## Programma



Het programma valt in twee delen uiteen. In het eerste deel worden vier belangrijke thema's behandeld. Daarna start het zog "laboratorium" waarbij de wisselwerking tussen leren en je eigen projecten (en die van je mededeelnemers) centraal komen te staan: werkenderwijs en begeleid werken en leren. Alle genoemde bedragen zijn BTW vrij.

### A – De Basiskennis en -inzichten

- **Module 1: Je eigen persoonlijke groei en kansen als arboprofessional**

Bij de start van de opleiding is veel aandacht nodig voor jezelf. Wat "kom je halen"? Waar wil je aan het eind van de studie zijn? Ken en kies daarbij de beste ontwikkelingsroute die jou past. Ontdek ook dat jouw leerstijl anders is dan die van je medestudenten (en die van je toekomstige klanten!) Zelfkennis en het ontwerpen van eigen uitdagingen zijn beslissend voor jouw succes en plezier in je werk en in de studie. Een bijbehorend inhoudelijk thema in deze module is het leren verkennen van je arbeidsmarkt en een toekomststrategie voor jezelf.

*Investering module: € 725*

- **Module 2: Trends en ambities rond arbeid**

Om je eigen toekomstscenario te kunnen maken krijg je in deze module inzicht in de huidige en toekomstige behoeften en mogelijkheden "in de markt". Waar liggen de ambities van bedrijven? Wat is goed, nieuw en/of veelbelovend? Is het voldoende om risico's in kaart te brengen en aan te pakken of zijn duurzame inzetbaarheid en bevlogenheid meer dan goedbedoelde ideeën? Wat moet volgens de wet? En hoe is dat sectoraal of per branche uitgewerkt?

*Investering module: € 1450*

- **Module 3: Veranderkundig adviseren**

Hoe ontwikkel je plannen, richt je ze in en zorg je dat het proces goed loopt? Waar wil je klant heen? Welke visies, veranderbaarheid en cultuurkenmerken heeft het bedrijf? Hoe pas je je adviezen en plannen daarop aan? En hoe schakel je mensen in? Met een netwerk? Met een expertgroep, een verbetergroep? Licht het succes bij een topdown-benadering of in dialoog?

En hoe ga je om met je medespelers? Iemand die advies vraagt stelt zich kwetsbaar op. Daar moet je wat mee, anders is een adviesproject al mislukt voordat het begonnen is. Maar wat? Hoe laat je de ander in zijn waarde en blijf je zelf authentiek en een betrouwbare partner?

*Investering module: € 2150*

- **Module 4: Kritisch omgaan met wetenschap en onderzoek**

Deze module stelt je in staat doelstellingen van opdrachtgevers te ontleden in probleemstellingen en goede kennis- en handelingsvragen bij de start van eigen inventarisaties en verbeterprojecten. Maar je leert ook kritisch om te gaan met de meetinstrumenten die door anderen worden aangeboden.

Zelfs de meest eenvoudige zijn er in allerlei soorten en maten. En daar kan je heel relevante vragen bij stellen. Hoe betrouwbaar is de voorgestelde RI&E? En hoe bruikbaar het tevredenheidsonderzoek van bureau X? Hoe groot is de kans op praktisch succes na de agressieanalyse van bureau Y? Van professionals mag worden verwacht dat ze onderzoeks-instrumenten op hun betrouwbaarheid, validiteit en bruikbaarheid kunnen beoordelen. En zelf goede kwalitatieve verkenningen, inventarisaties en eventueel onderzoek kunnen opzetten en uitvoeren.

*Investering module: € 2150*



## B - Het Praktijk-laboratorium

De modules binnen het praktijklaboratorium bieden een leerwerkplaats waarin theorie en handelingsmodellen worden ingebracht, bediscussieerd en vervolgens in de eigen praktijk van de deelnemers worden toegepast. De deelnemers leren hier hun eigen praktisch handelen op het vereiste hogere plan te brengen. De cursusdagen zijn plenair. Daarnaast worden groepen gevormd waarin de deelnemers eigen ideeën en vorderingen inbrengen en die van anderen bediscussiëren en ondersteunen. In de regel zullen deelnemers gedurende de studie met verschillende trajecten bezig zijn. Het praktijklaboratorium stelt hen in staat het geleerde in opeenvolgende trajecten toe te passen en lopende trajecten op verbetermogelijkheden te beoordelen. De begeleiding vindt plaats door een team van kerndocenten om de continuïteit van de leerontwikkeling te garanderen. Uiteraard zullen op specifieke thema's verschillende vakdocenten optreden.



- **Module 5: De competenties van de A&O-deskundige als kerndeskundige**

In deze module maak je je waar als kerndeskundige! Steeds vaker worden arbeidsomstandigheden, psychosociale arbeidsbelasting, verzuim en vitaliteit gemeten en aangepakt door standaard-instrumenten. Branche RI&E's, voorgebakken vragenlijsten, met verve gebrachte modellen en visies: het is allemaal ruim aanwezig. Maar er is er maar één die, als wettelijk erkend kerndeskundige, de opzet en uitvoering ervan op kwaliteit en bruikbaarheid mag toetsen. Dat ben jij.

SGBO & NAAW // post doc arbeids en organisatiedeskundige

In deze module leer je werkenderwijs hoe dat moet en kan. Centraal staan de uitgangspunten en de uitvoering van opzet en toetsing. Zowel voor het bekende instrumentarium (bijvoorbeeld de RI&E, verzuimbeleid, PSA) als voor nieuwe.

Deze module kent een extra aantrekkelijkheid. Er worden voorbeelden gebruikt maar deelnemers die zelf een (deel)RI&E meenemen kunnen ook zelf een officieel erkende toets uitvoeren. Daarmee is deze module de investering meteen meer dan waard....

*Investerings module: € 2150*



- **Module 6: Organisatiekunde en bedrijfskunde**

Steeds meer bedrijven hebben aandacht voor duurzaamheid, inzetbaarheid, betrokkenheid, motivatie en prestatie. Maar het lijkt wel of ze daarbij zichzelf in de weg zitten. In het huidige bedrijfsmatig denken en doen staat arbeid zeker niet automatisch centraal. Zeker, er is een groeiend aantal voorbeelden waarin het succes van het bedrijf mede rust op het meenemen van de kwaliteit van het werk en het enthousiasme van de medewerkers. Maar er zijn nog veel meer bedrijven die daarbij hulp nodig hebben. Jouw hulp. Daarvoor is het nodig om de voornaamste organisatiekundige en bedrijfskundige theorieën praktisch te kunnen maken, aan elkaar te koppelen en passend te gebruiken.

Als sparringpartner vragen (lijn)managers steeds meer van jou. In wezen gaat het steeds om het zelfde: het oerconflict tussen de behoefte aan beheersing en voorspelbare resultaten aan de ene kant en het vertrouwen in de competenties en ambities van medewerkers aan de andere kant.

Tijdens deze module krijg je grip op de eisen en de mogelijkheden van diverse bedrijfsmatige stromingen. En de competenties om daar op eigen

en passende wijze gebruik van te maken. Ten behoeve van optimale inzetbaarheid en optimaal functioneren in een balans van de ambities van mens en organisatie.

*Investerings module: € 2150*

- **Module 7: Werken met de menselijke factor: gedrag en cultuur**

Dwars door alle bedrijfskundige en economische factoren heen lopen vreemde wezens: mensen. Wat hen beweegt of wat bij hen juist weerstand oproept is de belangrijkste factor bij verandering en vernieuwing. De centrale vraag in deze module is: hoe krijg je positieve beweging in cultuur en gedrag? Wat zijn de menselijke factoren die mee kunnen spelen in een organisatie? Wat kun je met een goede cultuuranalyse? Wat is de rol van het management in het bedrijf? Welke stijl van leidinggeven heeft invloed op de verschillende cultuur-aspecten? Hoe werken teams samen? Hoe ziet een lerende organisatie eruit en welke gedragskenmerken horen daarbij? Hoe geven mensen en groepen betekenis aan hun omgeving? Welke verschillende interventies zijn passend, mogelijk en succesvol en hoe geven we daaraan als adviseur betekenis?

*Investerings module: € 2150*

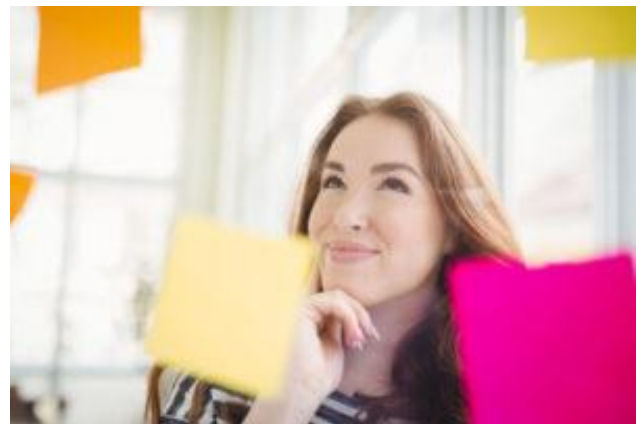


- **Module 8: Leren, coachen en ontwikkelen**

Deze module is gericht op het leren 'leren en ontwikkelen' van mensen en de diversiteiten die je daarbij aantreft. Wat is er nodig voor de opzet en uitvoering van een inspirerende workshop? En wat kan je met intervisie en coaching gericht op individuen? Je leert wat nodig is bij de begeleiding van groepen en het hanteren van leerprocessen en de groepsdynamica daarbinnen. Het resultaat moet zijn dat je je eigen of andermans ideeën en instrumenten kunt vertalen naar effectieve leer- en handelingsprocessen. Voor jezelf en vooral ook voor anderen.

*Investerings module € 1450*

SGBO & NAAW // post doc arbeids en organisatiedeskundige



- **Module 9: Reflectie op implementeren in de praktijk**

De slotmodule is gericht op het reflecteren en toepassen van alle opgedane kennis, vaardigheden en competenties in de praktijk. De deelnemers kunnen in deze module verdieping vragen op bepaalde onderwerpen en bereiden zich voor op de eindopdracht (een samenvattende reflectie en ontwikkelingspaper).

*Investerings module € 1450*

**Examen, intervisie en stagebegeleiding:**

*Investering € 1675*

## Inschrijfformulier

U kunt het ingevulde formulier via pdf formaat opsturen naar [naaw@supportbysyl.nl](mailto:naaw@supportbysyl.nl)

### 1) Gegevens van de cursist

Achternaam en voorletters:.....

Voornaam:.....

Geboortedatum:.....

Privé adres:.....

Werkadres:.....

Telefoon:.....

E-mail:.....

### 2) Gegevens van de praktijkbegeleider<sup>1</sup>

Achternaam en voorletters:.....

Voornaam:.....

Werkadres:.....

Telefoon:.....

E-mail:.....

### 3) Werksituatie

Ik werk zelfstandig

Ik werk in loondienst

### 4) Indien van toepassing: gegevens werkgever

Naam van de organisatie:.....

Naam contactpersoon:.....

Adres: .....

Telefoon:.....

E-mail:.....

### 5) Betaling opleidingskosten<sup>2</sup>

Aan welke betalingsmogelijkheid wordt de voorkeur gegeven?

Betaling van € 17.500,- ineens in het eerste studiejaar

Betaling in twee termijnen van € 8750,- De eerste betaling vindt plaats in het eerste studiejaar, de tweede in het tweede studiejaar.

Betaling van de module: .....

Ik betaal de opleidingskosten zelf

Mijn werkgever betaalt de opleidingskosten

*indien van toepassing:*

naam en adres van degene naar wie de factuur kan:

.....

telefoon van deze persoon:

.....

### 6) Ondertekening cursist

Ondergetekende

- wenst deel te nemen aan de opleiding tot A&O-deskundige,
- verklaart de opleidingskosten zelf te zullen betalen<sup>3</sup>.

Datum:

Naam:

Handtekening:

### 7) Ondertekening bevoegde vertegenwoordiger van de werkgever

Ondergetekende

- verklaart bevoegd te zijn namens de genoemde werkgever op te treden,
- wenst de hierboven genoemde cursist aan te melden voor de opleiding tot A&O-deskundige,
- gaat akkoord met de betaling van de hierboven genoemde opleidingskosten<sup>3</sup>,
- verklaart dat de werkgever duidelijke afspraken heeft gemaakt met de cursist over de wederzijdse verplichtingen in het kader van de opleiding tot A&O-deskundige.

Datum:

Naam:

Handtekening:

<sup>1</sup> Indien al bekend is wie als praktijkbegeleider zal optreden tijdens de stage. De praktijkbegeleider is een gecertificeerde Arbeids- en Organisatiedeskundige. U kunt zelf een van de deskundigen benaderen, maar uiteraard kunt u dat ook via ons regelen.

<sup>2</sup> In de opleidingskosten zijn inbegrepen: de cursusdagen (inclusief koffie, thee en lunch), hand-outs, moduleboeken, beoordeling van werkstukken en verslagen, statistisch en methodologisch advies rond het scriptieonderzoek, de contactdagen voor de praktijkbegeleider en verder contact met de mentoren.

Indien bij 'Betaling opleidingskosten' voor deze optie gekozen is.